

RECTO



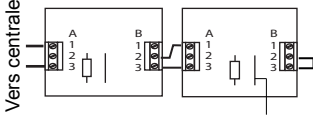
4710 / 4711

Déclencheur manuel 1 et 2 contacts

NOT - 0015C V01

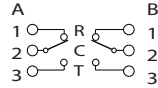
Nom du fabricant : NEUTRONIC Tension de fonctionnement :
 Référentiel normatif : NF EN 54-11 -avec strap: 0-60V
 Poids : 145g -sans strap: 30VDC - 4A /250 VAC - 5A
 Protection : Classe II - IP 40= IK 7
 Fonctionnement : de -40°C à +70°C Stockage : de -10°C à +70°C HR<95%
 Degré d'inflam. du contact : UL94-V0 Installation: intérieur
 HR fonctionnement : <95 % Montage : surface ou encastré
 Résistance : 1 KOhm - 1/2 W Section câble: 1,5mm² max
 Type A : manoeuvre immédiate Dimension (mm) : 87x87x52

Raccordement du DM 1 contact :



Couper le strap sur le dernier DM en cas de surveillance de ligne ou remplacer le shunt en B2-B3 du dernier DM par la résistance désirée.

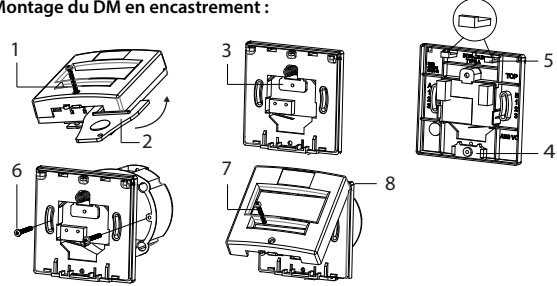
Schéma du DM 2 contacts :



Contact en position veille

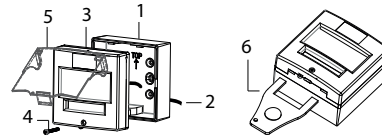
VERSO

Montage du DM en encastrément :



1. Retirer la vis centrale de la façade
2. Insérer et tourner la clé afin de déclipser l'ensemble
3. Détacher l'agrafe
4. Insérer l'agrafe
5. Casser les crochets
6. Fixer les 2 vis latérales
7. Mettre la vis centrale
8. Caler la façade dans les repères et fixer l'ensemble de manière à insérer le ressort dans la tige centrale

Montage du DM en surface :



1. Fixer le socle
2. Raccorder les câbles
3. Positionner la façade sur le socle
4. Mettre la vis
5. Montage du capot
6. Réarmer avec la clé

MATIERE : papier 80g TAILLE : 80 *80 recto		 SECURITÉ INCENDIE		PLAN: NOT-0015C	REVISION : 1
				CODE ARTICLE :	
NOM		SIGNATURE	DATE	TITRE : NOTICE	
DRAWN	S.A		16/09/16		
CHK'D			16/09/16		
APPV'D			16/09/16		
				DOSSIER : 4710/4711	FEUILLE : A4
				ECHELLE : 1 / 1	FEUILLE : 1 / 1